



Van Lanschot

# Energiebesparings- Wijzer

U bent op zoek naar een nieuwe hypotheeklening voor uw eigen (nieuwe) woning. Door bepaalde keuzes te maken in uw eigen woning kunt u bijdragen aan een mooiere wereld. Door gebruik van gas, olie en kolen warmt de aarde op. Hierdoor stijgt de zeespiegel en krijgen we te maken met hevige regens, stormen en lange periodes van droogte. Dit heeft over de hele wereld gevolgen voor de natuur, onze gezondheid, veiligheid en de beschikbaarheid van voedsel en water. Met meer duurzame energie en het gebruik van minder energie draagt u bij aan een beter klimaat. Van Lanschot heeft ook oog voor mens, milieu en maatschappij. In deze EnergiebesparingsWijzer lichten we een aantal mogelijkheden toe.



# Inhoud

## 1. Betere isolatie van uw woning

PAGINA 3

## 2. Zelf duurzame energie opwekken

PAGINA 3

## 3. Financieringsmogelijkheden

PAGINA 4

## 4. Zuinige apparaten en verlichting

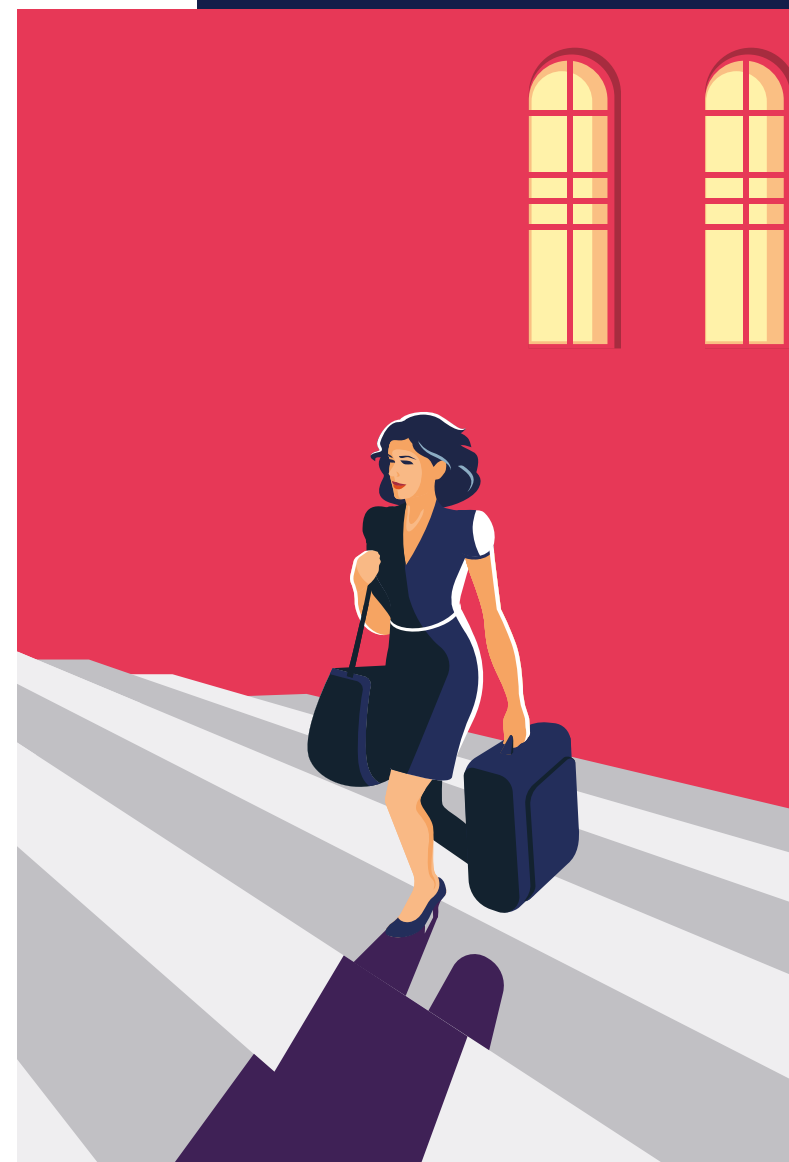
PAGINA 5

## 5. Wat kan Van Lanschot voor u betekenen?

PAGINA 5

## Bijlage Investeringslijst Van Lanschot Groenhypotheek

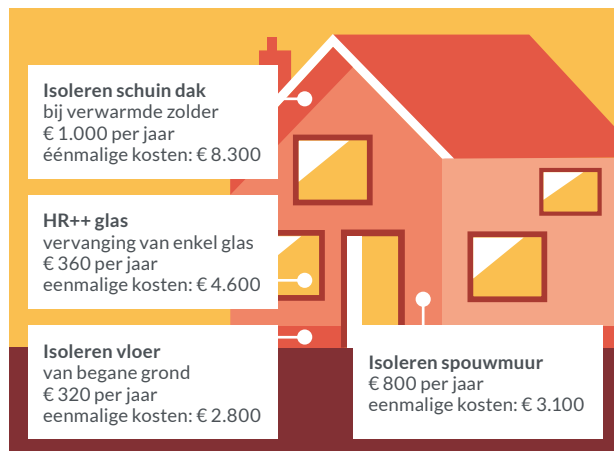
PAGINA 6



## 1. Betere isolatie van uw woning

In bijna alle huizen in Nederland is wel iets aan isolatie gedaan. Maar oudere huizen, gebouwd vóór 1992, zijn vaak maar gedeeltelijk of matig geïsoleerd. Vooral de isolatie van de gevel en de vloer ontbreekt in veel van deze woningen. Een gemiste kans, want in een goed geïsoleerd huis is het gelijkmatig warm, hebt u geen last van tocht en koude voeten en hoort u minder geluid van buiten.

### Zoveel kunt u besparen



\* Berekend voor een vrijstaande woning van gemiddelde omvang met drie bewoners, een hr-combiketel en gemiddeld stookgedrag.

## 2. Zelf duurzame energie opwekken

Nederland gaat tussen nu en 2050 het gebruik van aardgas terugdringen, omdat verbranding van aardgas bijdraagt aan klimaatverandering. Elektriciteit, nu nog grotendeels opgewekt door de verbranding van fossiele brandstoffen, zal in de toekomst duurzaam worden opgewekt. U kunt zelf ook het nodige doen voor meer duurzame energie, bijvoorbeeld met zonnepanelen, een zonneboiler voor warm water en een warmtepomp voor verwarming.

### Zonnepanelen

Het kopen van zonnepanelen is een aantrekkelijke investering. De kosten zijn gedaald tot een derde van de prijs van 10 jaar geleden. Zonnepanelen kunt u op het dak van uw garage of schuur leggen. Ze gaan gemiddeld 25 jaar mee. De btw op zonnepanelen kunt u terugvragen van de Belastingdienst. Meer informatie over het terugvragen van de btw vindt u [hier](#).

Meer informatie over de verschillende mogelijkheden, kosten, subsidies en besparingen leest u op [www.milieucentraal.nl/zonnepanelen](http://www.milieucentraal.nl/zonnepanelen).

Aantal panelen	Vermogen (Watt piek)	Prijs	Prijs met teruggave btw	Opbrengst per jaar
10	2.700	€ 4.400	€ 3.650	€ 550
18	4.700	€ 7.600	€ 6.300	€ 800

Opbrengst zonnepanelen bij optimale plaatsing op het zuiden

### Zonneboiler

In de zomer levert een zonneboiler bijna al uw warme water. In de winter lukt dit niet, ook niet met een grote zonneboiler. De hr-ketel (of warmtepomp) springt dan bij. U staat nooit onder een koude douche.

Een zonneboiler voor vier personen (een collector van 3,5 m<sup>2</sup> en een 150 liter voorraadvat) kost ongeveer € 3.300. U kunt hiervoor ongeveer € 1.000 subsidie krijgen (bedrag voor 2019). Een zonneboiler bespaart ongeveer de helft op uw kosten voor warm water, dat is circa € 110 per jaar. Een zonneboiler gaat ongeveer 20 jaar mee. Met een investering in een zonneboiler bent u dus voor ongeveer hetzelfde geld duurzamer bezig. Lees meer over de verschillende mogelijkheden, kosten, subsidies en besparingen op [www.milieucentraal.nl/zonneboiler](http://www.milieucentraal.nl/zonneboiler).

### Warmtepomp

Een volledig elektrische warmtepomp zorgt op een milieuvriendelijke manier voor verwarming van uw huis en water in de douche en keuken. Hij vervangt uw hr-ketel op gas.

Dat is goed voor het klimaat: uw CO<sub>2</sub>-uitstoot voor verwarming daalt met zo'n 60 procent. Een warmtepomp haalt op een efficiënte manier warmte uit de lucht, bodem of het grondwater en waardeert die op tot een bruikbare temperatuur. De volledig elektrische warmtepomp kunt u combineren met lage temperatuur verwarming (LTV): vloer- of wandverwarming of speciale radiatoren die op lage temperatuur werken. De investering hangt af van de specifieke omstandigheden, maar ligt meestal boven de € 10.000. Het is mogelijk om een subsidie aan te vragen voor een volledig elektrische warmtepomp. Het maximale subsidiebedrag is afhankelijk van het soort apparaat en de energieprestatie. Voor warmtepompen ligt deze indicatief tussen de € 1.000 en € 2.500. Hybride warmtepompen werken in combinatie met een hr-ketel. Ze zijn toepasbaar in iets minder goed geïsoleerde woningen én zonder aanpassing van uw radiatoren. De kosten (zonder hr-ketel) zijn ongeveer € 3.600 tot € 4.600 (het maximale subsidiebedrag voor een hybride warmtepomp bedraagt ongeveer € 1.500) en een besparing van € 375 per jaar in een vrijstaande woning. Lees meer over de verschillende mogelijkheden, kosten, subsidies en besparingen op [www.milieucentraal.nl/warmtepomp](http://www.milieucentraal.nl/warmtepomp).

#### **Pelletkachel of biomassaketel**

Een pelletkachel in de woonkamer is bedoeld als bijverwarming, bijvoorbeeld twee keer per week. Pelletkachels stoten 80 procent minder fijnstof uit

dan gewone houtkachels. Pellets zijn houtkorrels, die in een pelletkachel door een automatische regeling optimaal verbranden. Hout als brandstof is beter voor het klimaat dan aardgas, als het uit duurzaam beheerde bossen komt. Een pelletkachel-cv en biomassaketel zijn voor verwarming van het hele huis (en voor warm water). Lees meer over de verschillende mogelijkheden, kosten, subsidies en besparingen op [www.milieucentraal.nl/pelletkachel](http://www.milieucentraal.nl/pelletkachel).

### **3. Financieringsmogelijkheden energiebesparende maatregelen**

U kunt energiebesparende maatregelen op verschillende manieren financieren. Er zijn regelingen voor huiseigenaren om de financiering rond te krijgen. Ga voor een overzicht van alle subsidies en leningen (landelijk, provinciaal en gemeentelijk) naar [www.energiesubsidiewijzer.nl](http://www.energiesubsidiewijzer.nl).

#### **Financiering vanuit eigen middelen**

Als u beschikt over voldoende middelen om de investeringen zelf te financieren, is dit mogelijk de meest voordelige optie. U ontvangt op dit moment een lage rente op uw spaargelden en betaalt over een gedeelte van uw spaargelden in Box 3 vermogensrendementsheffing.

#### **Financiering binnen uw hypotheek**

U kunt uw investering in energiebesparende maatregelen financieren met de Van Lanschot Groen hypotheek. Deze is voor bestaande woningen als ook voor nieuwbouw. De Van Lanschot Groen hypotheek kenmerkt zich door een aanzienlijke korting op het rentetarief voor dat deel van de lening dat gebruikt wordt voor energiebesparingsmaatregelen. Hoe hoog de actuele korting is, kunt u terugvinden op [www.vanlanschot.nl](http://www.vanlanschot.nl). Hier kunt u ook de productkenmerken vinden. Welke investeringen er onder vallen, staat op pagina 6 in deze Wijzer.

#### **Subsidie duurzame warmte**

Er is een aantrekkelijke subsidie op warmtepompen, zonneboilers, pelletkachels en biomassaketels. Zie [www.rvo.nl/isde](http://www.rvo.nl/isde)

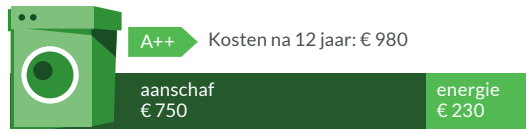
#### **Energiebespaarlening**

Het Nationaal Energiebespaarfonds biedt aan huiseigenaren en VvE's leningen voor energiebesparende maatregelen. Het fonds is opgericht door de Rijks-overheid en banken, en heeft geen winstoogmerk. De lening kan boetevrij versneld worden afgelost. Het bedrag dat u kunt lenen ligt tussen de € 2.500 en € 65.000. De rente verandert niet tijdens de looptijd van de lening en is vaak fiscaal aftrekbaar. U betaalt voor rente en aflossing een vast bedrag per maand en aan het einde van de looptijd hebt u de volledige lening terugbetaald. Zie [www.energiebespaarlening.nl](http://www.energiebespaarlening.nl).

## 4. Zuinige apparaten en verlichting

Naast investeren in isolatie of een manier om zelf energie op te wekken kunt u ook kiezen voor energiezuinige apparaten en verlichting. Daarnaast kunt u letten op uw gedrag, bijvoorbeeld met het lager zetten van de verwarming als u niet thuis bent of waterbesparende straalregelaars in uw douche en/of kranen. Ook kunt u kiezen voor groene stroom en/of groen gas.

### Warmtepompdroger



### B-label wasdroger



Bij gemiddeld gebruik van 2,5 keer per week. Elektriciteitsprijs € 0,20 per kWh (prijspeil 2019)

### Zuinige apparaten

Moderne wasdrogers, koelkasten en vriezers gebruiken veel minder energie dan oudere exemplaren. Twee tips bij de aanschaf! Koopt u een nieuw apparaat, kies dan

voor A+++ . Hoewel A+ misschien ook aantrekkelijk lijkt, realiseer u dat deze koelkast twee keer zoveel stroom gebruikt als een A+++ koelkast. Een A+ is het slechtste energielabel in de markt van koelkasten en diepvriezers. En hebt u een nieuwe wasdroger nodig? Let dan op, want goedkoop is vaak duurkoop. De goedkoopste wasdrogers hebben hoge energiekosten. Meer informatie en tips voor het besparen van energie kunt u vinden op [www.milieucentraal.nl/energie-besparen](http://www.milieucentraal.nl/energie-besparen).

### De ledlamp is volwassen

Hebt u minder goede ervaringen met spaar- en ledlampen? De nieuwe generatie ledlampen doet niet onder voor de ouderwetse gloeilamp. Met als grote voordeel: tot 85% minder stroomverbruik en een lange levensduur.

## 5. Wat kan Van Lanschot voor u betekenen?

Als bank helpen wij u graag op weg naar een duurzame woning en adviseren wij u over de financiering. Hieronder vindt u drie websites die u kunnen helpen bij het vinden van de energiebesparende maatregelen die het beste passen bij uw situatie. [www.milieucentraal.nl/energie-besparen](http://www.milieucentraal.nl/energie-besparen) [www.verbeteruwhuis.nl](http://www.verbeteruwhuis.nl) [www.milieucentraal.nl/maatwerkadvies](http://www.milieucentraal.nl/maatwerkadvies)



### De voordelen van een energiezuinig huis

- Meteen een comfortabeler huis
- Iedere maand lagere energiekosten
- Zelf bijdragen aan een duurzame wereld
- Waarde van uw woning neemt toe
- Een slimme investering

## Bijlage: Investeringslijst Van Lanschot Groenhypothek

Hier vindt u een overzicht van de energiebesparende maatregelen die u bij Van Lanschot tegen een aantrekkelijk tarief kunt financieren via de Van Lanschot Groenhypothek.

### Investeringslijst

- HR-ketel
- Gevel-, dak-, leiding- of vloerisolatie
- HR++ (of hoger) beglazing
- Energiezuinige kozijnen en/of deuren en daarmee gelijk te stellen constructieonderdelen
- Energiezuinige ventilatie inclusief hoog rendement ventilatoren
- Warmtepomp
- Warmteterugwinning
- Zonneboiler
- Zonnecellen

Deze brochure is samengesteld op basis van informatie van voorlichtingsorganisatie Milieu Centraal.



Van Lanschot | 0800 1737 | [www.vanlanschot.nl](http://www.vanlanschot.nl)

### Disclaimer

De informatie die is opgenomen in deze publicatie is uitsluitend bestemd voor algemene doeleinden. Met uw individuele specifieke omstandigheden is geen rekening gehouden. De informatie kan niet worden beschouwd als een juridisch, financieel, fiscaal of ander professioneel advies. Wij adviseren u op grond van de informatie niet meteen tot actie over te gaan en voorafgaand aan uw eventuele actie eerst deskundig advies in te winnen. Deze publicatie is geen aanbod en u kunt aan deze publicatie geen rechten ontleen.

Bij de totstandkoming van deze publicatie hebben wij de grootst mogelijke zorgvuldigheid betracht bij de selectie van externe bronnen. Wij kunnen niet garanderen dat de informatie van deze bronnen die in deze publicatie is opgenomen juist en volledig is of in de toekomst zal blijven. Wij aanvaarden geen aansprakelijkheid voor druk- en zetfouten. Wij zijn niet verplicht de informatie die we hebben opgenomen in deze publicatie te actualiseren of te wijzigen. Alle rechten ten aanzien van de inhoud van de publicatie worden voorbehouden, inclusief het recht van wijziging. Het is niet toegestaan de gegevens in deze publicatie geheel of gedeeltelijk te reproduceren, in welke vorm dan ook, zonder voorafgaande schriftelijke toestemming van Van Lanschot Kempen Wealth Management NV.

### Overige informatie

Van Lanschot Kempen NV is statutair gevestigd aan de Hooze Steenweg 29, 5211 JN te 's-Hertogenbosch, KvK nr. 16014051, en is de moedermaatschappij van Van Lanschot Kempen Wealth Management NV, ook handelend onder de naam Van Lanschot. Van Lanschot Kempen Wealth Management NV is statutair gevestigd aan de Hooze Steenweg 29, 5211 JN te 's-Hertogenbosch, KvK nr. 16038212 met btw-identificatienummer NL0011.45.770.B01, is als bank geregistreerd in het Wft-register en staat onder toezicht van De Nederlandsche Bank NV (DNB), Postbus 98, 1000 AB Amsterdam, en de Autoriteit Financiële Markten (AFM), Postbus 11723, 1001 GS Amsterdam. Van Lanschot Kempen Wealth Management NV kan optreden als aanbieder van betaal-, spaar- en kredietproducten, als bemiddelaar in verzekeringsproducten en als verlener en/of uitvoerder van beleggingsdiensten.

Voor eventuele klachten inzake onze financiële dienstverlening kunt u zich richten tot uw eigen kantoor van Van Lanschot, de afdeling Klachtenmanagement van het hoofdkantoor, Postbus 1021, 5200 HC 's-Hertogenbosch of het Klachteninstituut Financiële Dienstverlening (Kifid), Postbus 93257, 2509 AG Den Haag.